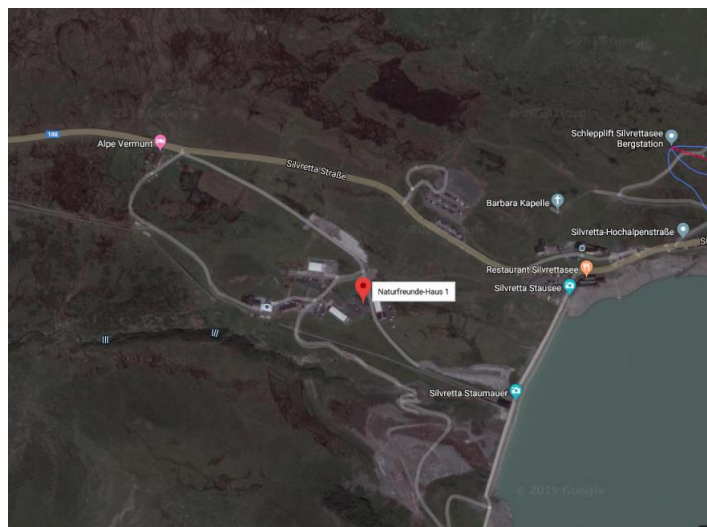


## Informationsblatt Silvretta

**Unterkunft:**  
**Naturfreundehaus Nr.1, Bielerhöhe**



### Anreise

**Mit PKW:** über Bludenz – Schruns – Partenen zur Talstation Seilbahn – Vermuntbahn Partenen. Bitte die angeschriebenen kostenfreien Parkplätze für Mehrtagesgäste benutzen.

**Mit Öffis:** ÖBB bis Bludenz Bahnhof, weiter mit der Montafonerbahn bis Schruns Bahnhof, umsteigen auf Landbus Nr. 650 Partenen, von der Bushaltestelle "Partenen-Bergbahnen" zur Seilbahn Vermuntbahn sind ca. 200 m Fußmarsch erforderlich. Für die Seilbahn benötigt man eine Liftkarte für Tourengänger um € 41,50 ([Preisliste](#)), im Preis sind Gondel und Tunneltaxi für die An- und Abreise inkl. Gepäck! und eine Schleppliftfahrt enthalten. Auffahrt mit der Seilbahn bis Bergstation, umsteigen in die dort bereitstehenden Tunneltaxi-Busse. Wichtig, bitte vor dem Beladen des Gepäcks im Busanhänger dem Fahrer darauf hinweisen, dass die Aussteigestelle beim "Naturfreundehaus Nr.1" ist. Die offizielle Aussteigestelle ist die Haltestelle "Madlenerhaus" sie liegt 100 m von Naturfreundehaus entfernt.

**Anreise:** Selbstanreise 11 bis 13 Uhr (die letzte Bahn vor Mittag fährt um 12 Uhr, von 12 bis 13 Uhr hält die Bahn Mittagspause);

**Abreise:** Selbstabreise nach der gemeinsamen Hausreinigung, ca. 9:30 Uhr;

**Teilnehmerbeitrag:** bitte vor Antritt auf Naturfreunde Vorarlberg, IBAN: AT37 2060 1034 0002 3200 einzahlen, wichtig beim Vermerk den Namen der Veranstaltung angeben. Naturfreundemitgliedschaft erforderlich!

**Unterbringung:** Der Kurs findet im Naturfreundehaus Nr.1 im Silvrettadorf, Bielerhöhe statt; Frühstück und Abendessen, mittags Lunchpaket; für die Nächtigung stehen Doppel- u. Mehrbettzimmer mit Waschbecken im Zimmer sowie Duschen und Toiletten auf der Etage zur Verfügung; gratis WLAN im ganzen Haus;

Touren-Betreuung durch staatlich geprüfte Instruktoressen. Nach Bedarf und Voranmeldung Leihmaterial (LVS-Notfallausrüstung, wie LVS-Gerät, Schaufel, Sonde).

**Vegetarier:innen bitte melden, damit sich das Küchenteam vorbereiten kann. Danke.**

**Deine Daten werden an die anderen Teilnehmer:innen des Kurses weitergegeben!**

**Storno:** Bis 14 Tage vor Kursbeginn 50%; danach 85%. Bei Storno in der letzten Woche wird der Gesamtbeitrag verrechnet, ausgenommen der Platz kann an eine Ersatzperson vergeben werden. Kosten bei späterem Antritt oder früherem Ausscheiden des Teilnehmers/der Teilnehmerin, z.B. wegen Krankheit oder anderen Gründen, die sich dem Einflussbereich der Naturfreunde entziehen, können nicht rückerstattet werden. Wir bitten um Verständnis!